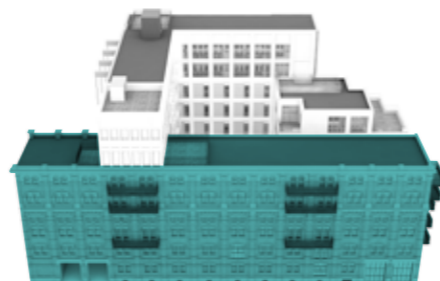




# KANAALGEBOUW

VERDIEPING 4  
APP. 3.402



-  2 Slaapkamers
-  1 Badkamer
-  129<sub>M2</sub> Woonoppervlakte 129 m<sup>2</sup>
-  Oppervlakte terras: 15 m<sup>2</sup>
-  Totale oppervlakte: 144 m<sup>2</sup>

